



**Почемучка
для маленького газовика**



Такому городу, как Надым,
понадобится около двух лет,
чтобы истратить электроэнергию,
выработанную из газа, добытого
Обществом «Газпром добыча Надым»
за одни сутки.





Медвежье
1971



Ямсовейское
1997



Бованенковское
2012



Юбилейное
1992



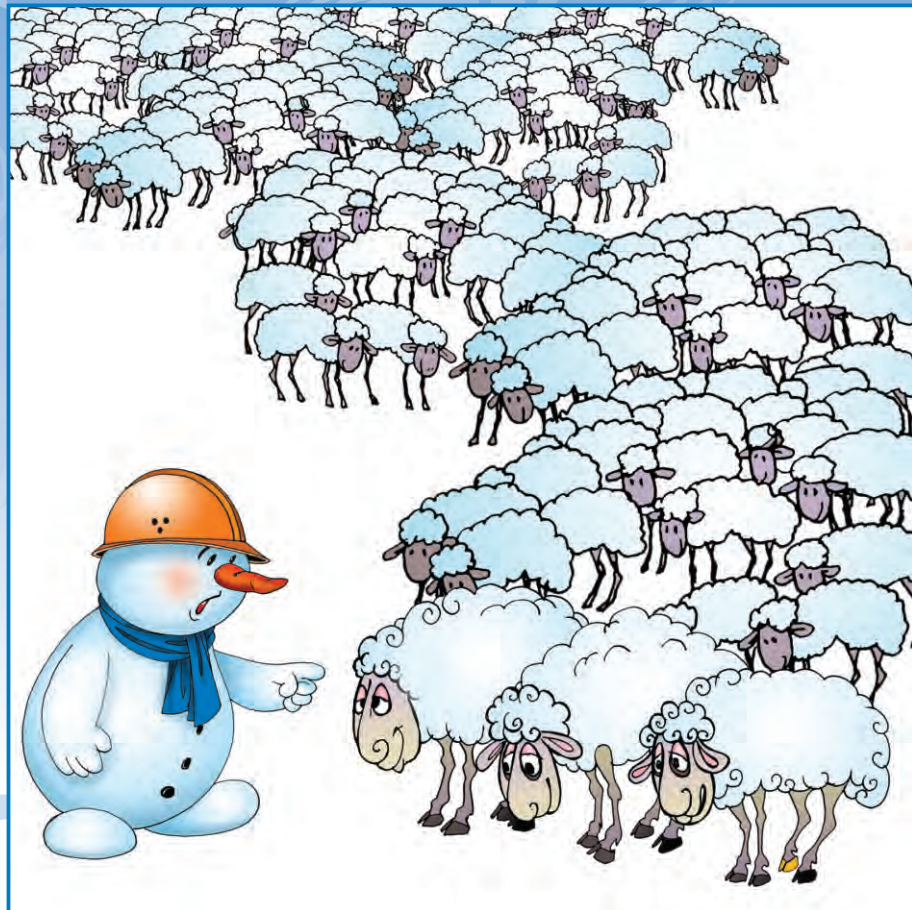
Харасавэйское
2020

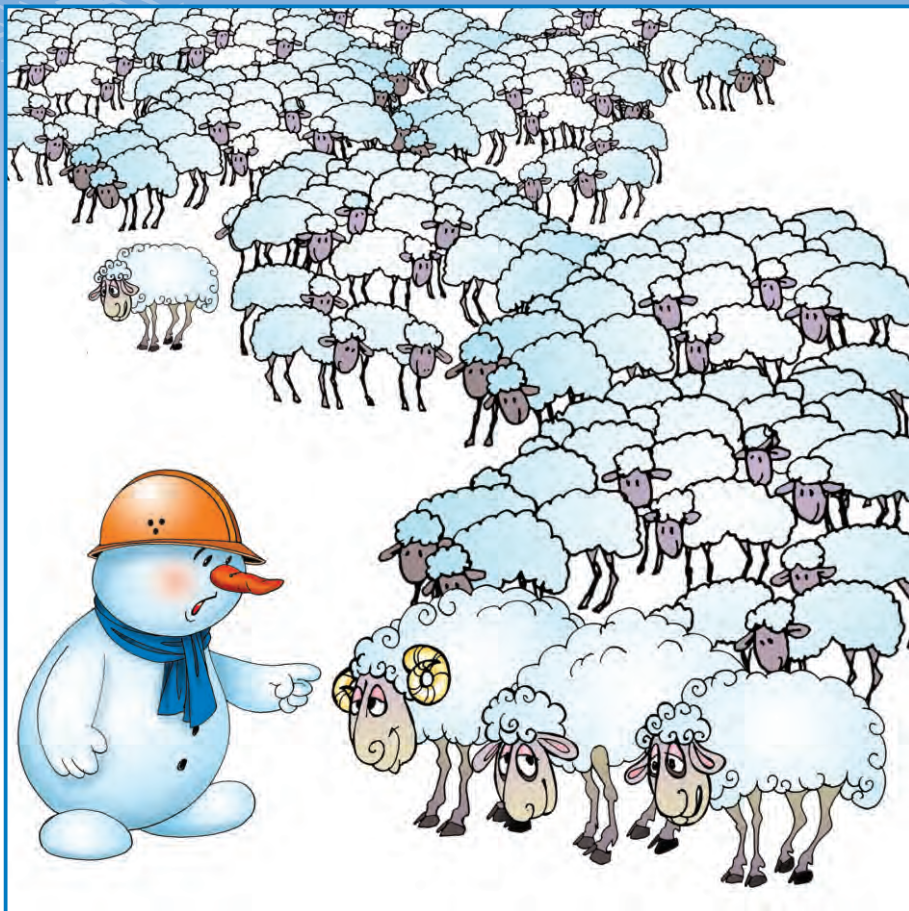


Проведи снеговичка к месторождению, которое
ООО «Газпром добыча Надым» запустит в новом году.



! Из природного газа,
добываемого за год
Обществом
«Газпром добыча Надым»,
можно было бы получить
столько искусственной
шерсти, сколько за год
можно настричь шерсти
почти с 25-ти миллионов
овец.



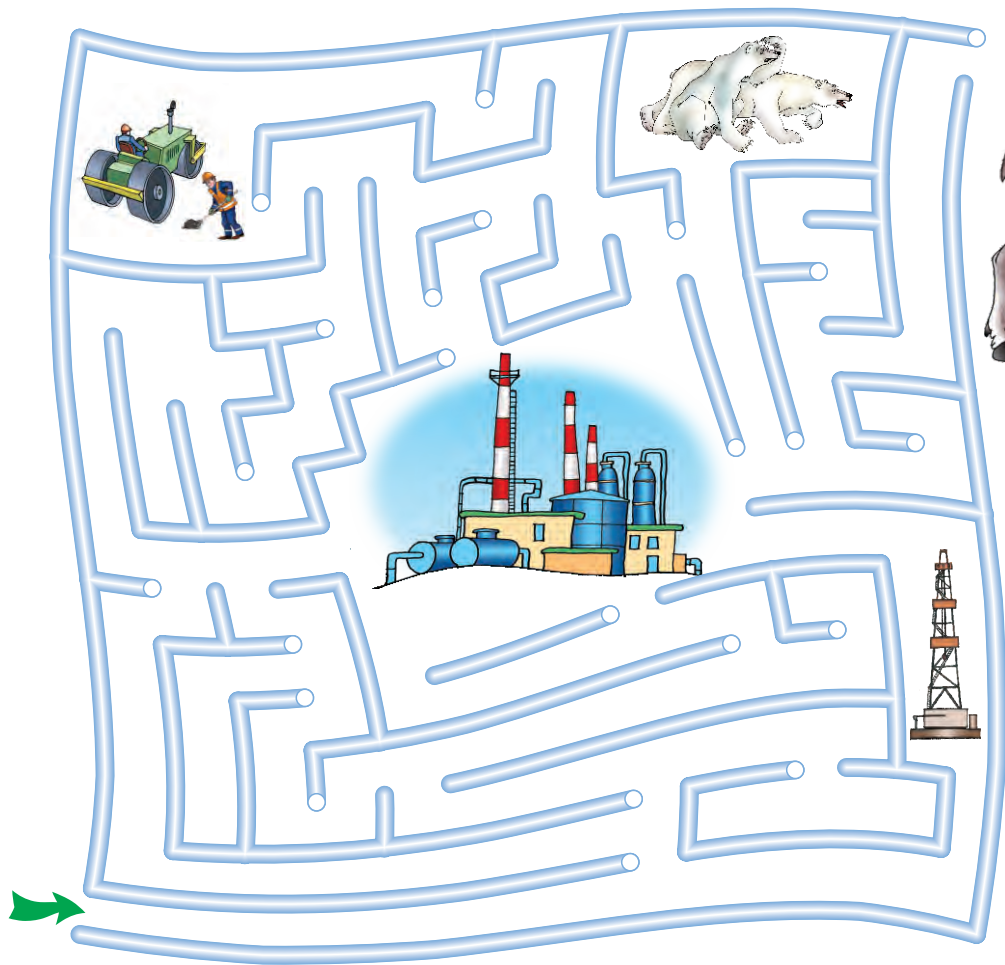


Внимательно
рассмотри эти
картинки.
Найди 5 отличий.



Бованенковское месторождение, на котором работают надымские газовики, — одно из самых крупных в мире. Это единственное месторождение, через которое два раза в год переходят олени стада.

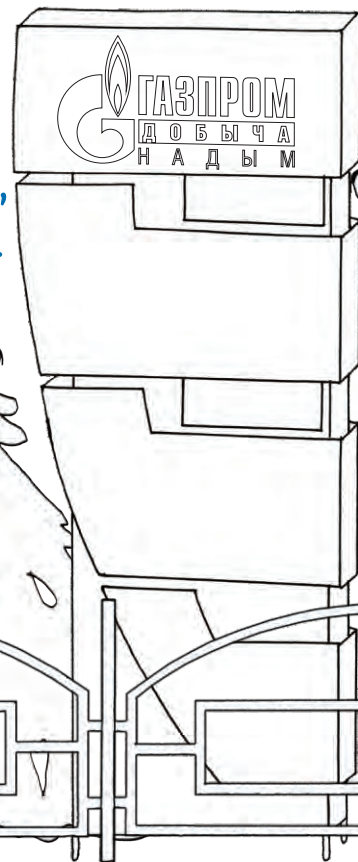


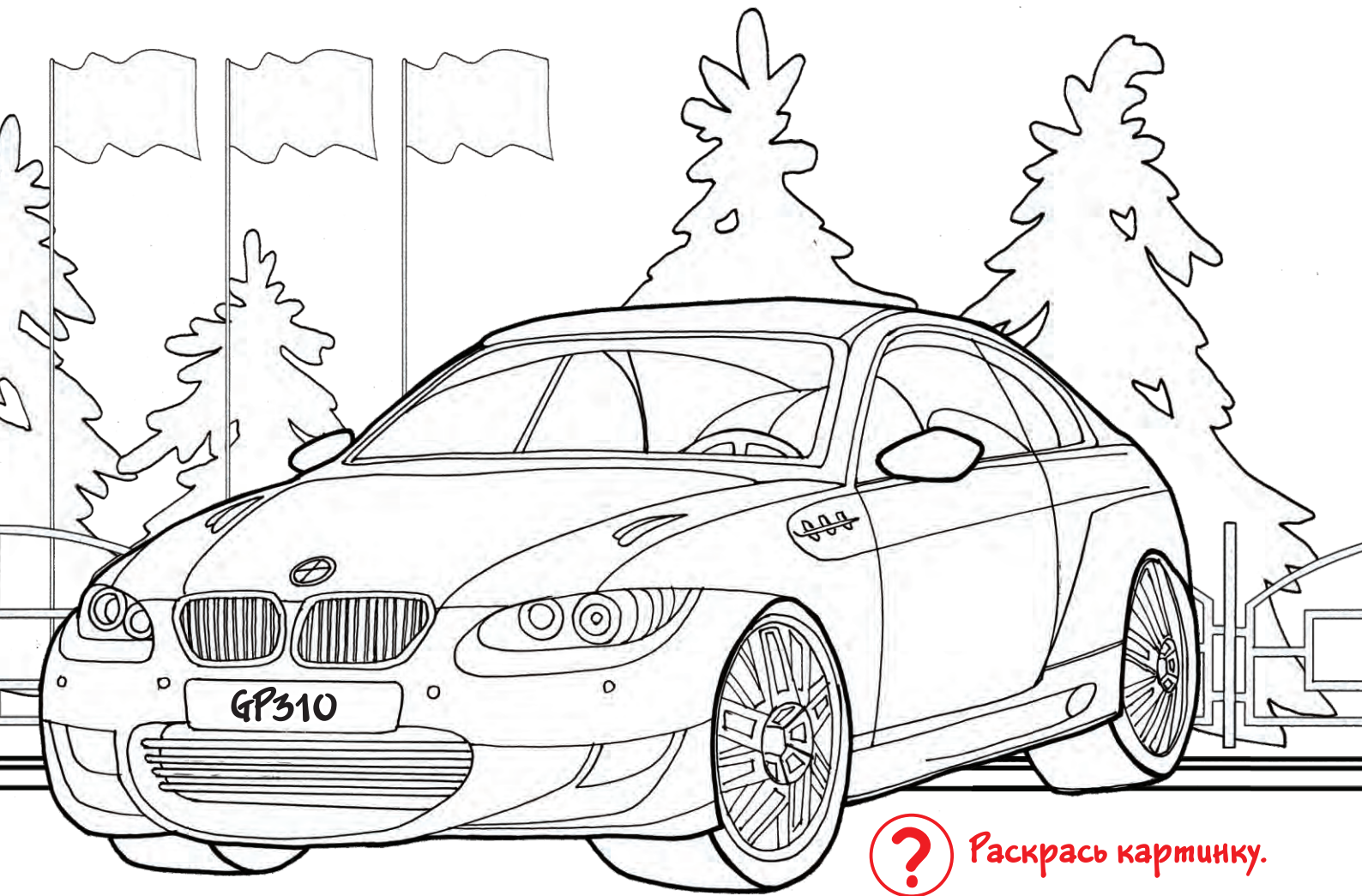


Помоги оленю
перейти через
Бованенковское
месторождение.



Самый быстрый в мире автомобиль, едущий на природном газе, это концепт-кар GPR.10 Gas Powered, созданный на основе BMW. С 2010 года, когда Газпром добыча Надым открыл специальную заправку, эта машина может заправиться и в нашем городе.





 Раскрась картинку.



Твоя любимая игрушка может быть
изготовлена из природного газа.

В химической промышленности из него
производят пластмассы, красители,

полиэтилен, органическое стекло,

синтетический каучук,

уксусную кислоту,

удобрения для растений

и даже медикаменты.



LEGO

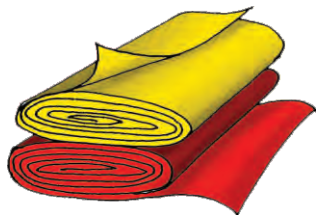
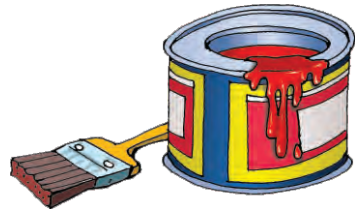
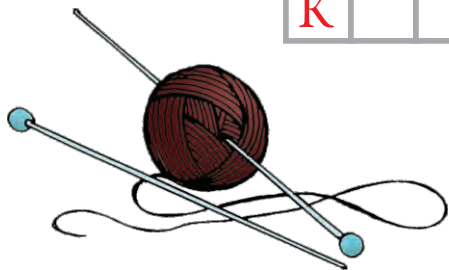


А

Т К

Ш

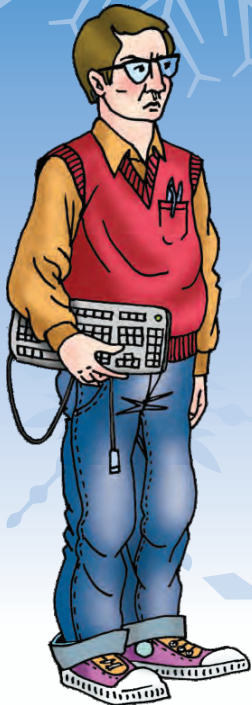
К



Впиши в квадратики названия веществ и предметов, изготовленных из природного газа.



Количество работников Общества «Газпром добыча Надым»
в восемь раз превышает население столицы Монако.



1



2

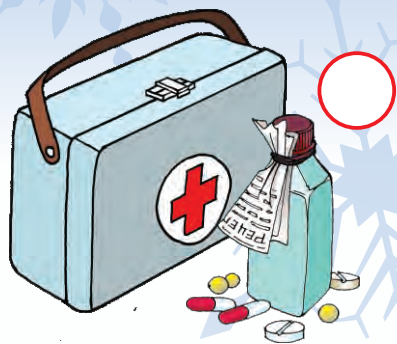
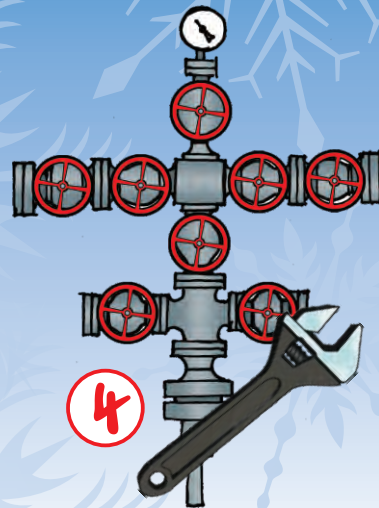
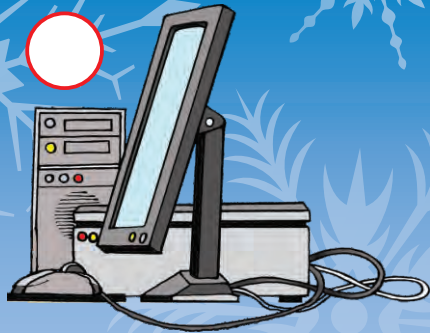


3



4

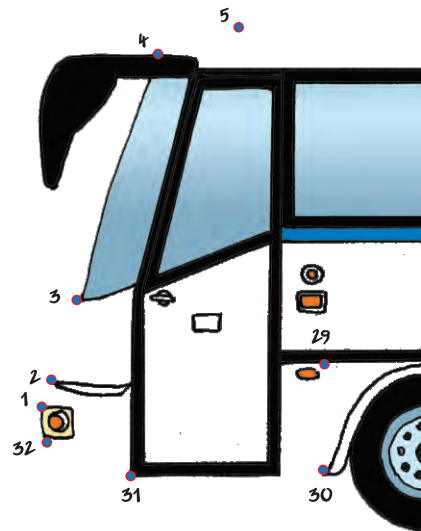
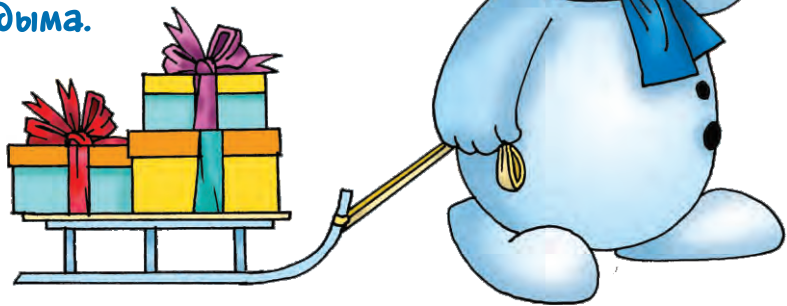


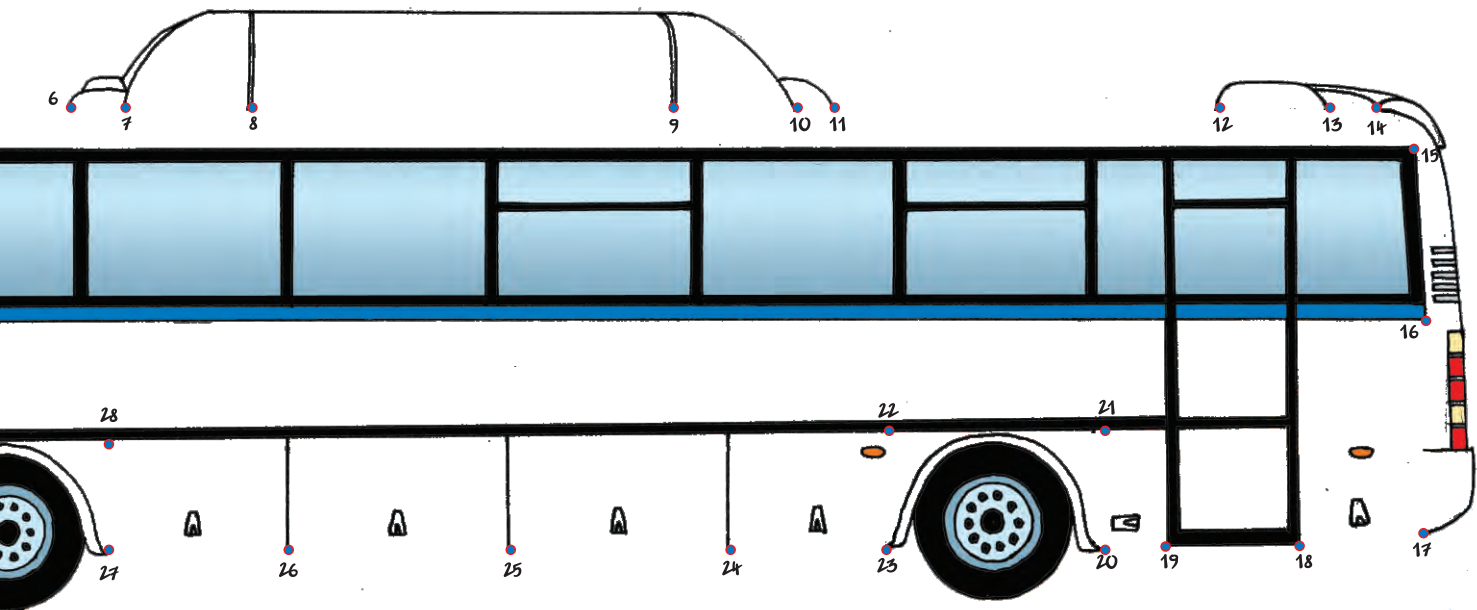


Помоги сотрудникам разных филиалов
Общества «Газпром добыча Надым»
собраться на работу.



Природный газ – самое экологически чистое минеральное топливо. Газа, который Общество «Газпром добыча Надым» добывает за один час, хватило бы для того, чтобы перевезти по городу маршрутным автобусом 55,6 миллионов пассажиров. Это в тысячу раз больше всего населения Надыма.





Последовательно, по номерам, соедини точки и раскрась получившийся рисунок.

